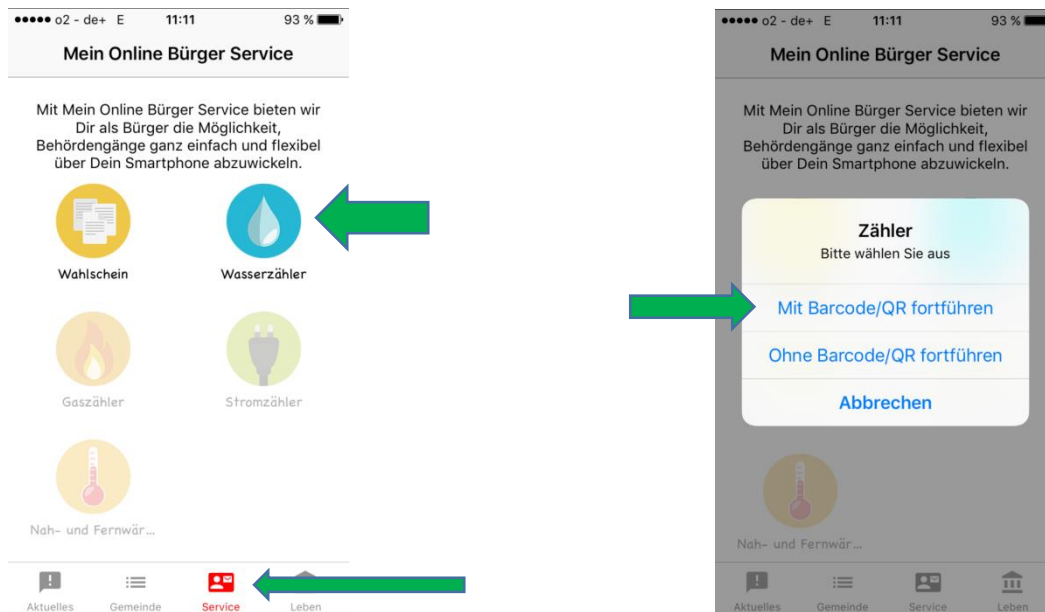


Zählerstand ONLINE übermitteln

Zählerstandübermittlung per APP:

Meine Gemeinde-APP:

(Download über www.hebertsfelden.de/rathaus-online oder App-Store bzw. Play-Store)




Scannen Sie den auf der Ablesekarte angedruckten Strichcode/Barcode.

Im Anschluss gelangt man auf das Online-Formular zur Zählerübermittlung.

Der Barcode wird dann bereits vorbelegt. Sollte der Barcodescanner nicht funktionieren, kann der Zählerstand manuell über die Zahlenfolge unter dem Strichcode eingetragen werden („Ohne Barcode/QR fortführen“).

Es ist lediglich der Zählerstand und eine E-Mail-Adresse für die automatische Rückantwort einzugeben. Danach bestätigt man diese Eingaben mit: Daten absenden.

Herzlichen Willkommen zur mobilen Erfassung Ihres Zählers.



Mit diesem Formular können Sie ganz einfach mittels Barcode oder QR-Code, welcher auf Ihrer Benachrichtigungskarte aufgedruckt ist, oder mit Ihren persönlichen Daten Ihren Zählerstand an die Gemeinde senden. Einfach und unkompliziert!

Wählen Sie nun aus, ob Sie Ihre persönlichen Daten selbst erfassen wollen?

Persönliche Daten manuell erfassen

Off

Barcode

Bitte geben Sie Ihren Barcode/Strichcode und Ihren aktuellen Zählerstand ein.

Barcode	Zählerstand
61G0081998090000003280	198

eMail - Kontaktadresse

Bitte geben Sie Ihre eMail-Adresse an. Sie dient als Kontaktadresse falls es Rückfragen zu Ihrem Antrag gibt. Über diese Adresse werden Sie auch über Statusänderungen Ihres Antrages informiert.

mustermann@adkomm.de

Ihre Daten werden verschlüsselt abgelegt.

Ihre Daten werden verschlüsselt und unzugänglich für Dritte an die Gemeinde übermittelt.

Daten absenden

Zählerstandübermittlung per Online-Formular:

Die Online-Zählerstandübermittlung kann auch ohne Nutzung der Gemeinde-App vorgenommen werden. Über die Webadresse

<http://www.hebertsfelden.de/rathaus-online/wasserzaehlerstand/>

und nach Auswahl des Menüpunktes Zählerstand gelangt man auf folgende Auswahl:

Ihr Online-Portal für Anträge und Formulare.
Wählen Sie bitte das von Ihnen gewünschte Formular aus.
Wir möchten Sie darauf hinweisen, dass alle Daten vertraulich behandelt werden und an keine Dritte weitergegeben werden.

Fachbereich: Öffentliche Sicherheit und Ordnung

Wahrscheinantrag (Auswahl)

Fachbereich: Finanzwesen

Zählerstandserfassung

Liegt der Zählerablesebrief mit Barcode/Strichcode vor, so wird die Zahlenfolge die unter dem Barcode/Strichcode angedruckt ist, in das Feld Barcode eingetragen, anschließend ist der abgelesene Zählerstand in das Feld Zählerstand einzutragen und die E-Mail-Adresse zu erfassen. Danach bestätigt man diese Eingaben mit: Daten absenden.

Herzlichen Willkommen zur mobilen Erfassung Ihres Zählers.

Mit diesem Formular können Sie ganz einfach mittels Barcode oder QR-Code, welcher auf Ihrer Benachrichtigungskarte aufgedruckt ist, oder mit Ihren persönlichen Daten Ihren Zählerstand an die Gemeinde senden. Einfach und unkompliziert!

Wählen Sie nun aus, ob Sie Ihre persönlichen Daten selbst erfassen wollen?

Persönliche Daten manuell erfassen

Off

Barcode

Bitte geben Sie Ihren Barcode/Strichcode und Ihren aktuellen Zählerstand ein.

Barcode: 61G0081998090000003280

Zählerstand: 198

eMail - Kontaktadresse

Bitte geben Sie Ihre eMail-Adresse an. Sie dient als Kontaktadresse falls es Rückfragen zu Ihrem Antrag gibt. Über diese Adresse werden Sie auch über Statusänderungen Ihres Antrages informiert.

mustermann@adkomm.de

Ihre Daten werden verschlüsselt abgelegt.

Ihre Daten werden verschlüsselt und unzugänglich für Dritte an die Gemeinde übermittelt.

Daten absenden

Wenn alles erfolgreich übermittelt wurde, kommt die Meldung:

Alle Antragsdaten wurden erfolgreich übertragen und können nun von Ihrer Gemeinde abgerufen werden.